

Глазовское

бюро технической инвентаризации

Условный номер: 530086:000008

ТЕХНИЧЕСКИЙ ПАСПОРТ

НА ЗДАНИЕ ДИСПЕЧЕРСКОЙ

(назначение нежилого строения)

район _____

город (пос.) ГЛАЗОВ

улица (пер.) 2^{ая} НАБЕРЕЖНАЯ, 26

Квартал № _____

Инвентарный № 53-86

Форма технического паспорта
утверждена приказом МЖКХ
РСФСР от 29 декабря 1971 г. № 576

1. Регистрация права собственности

(реестровый № _____)

Фонд

[illegible]

II. Экспликация земельного участка (кв. м)

[illegible]

III. Благоустройство здания полезной площади (кв. м)

[illegible]

Назначение Административно-бытовое

Использование административно-бытовое

Количество мест (мощность) _____

B) _____

V. Исчисление площадей и объемов здания и его частей (подвалов, пристроек и т. п.)

[illegible]

Описание конструктивных элементов здания и определение износа

VI Литера А Год постройки 1988 Число этажей 1
 Группа капитальности IV Вид внутренней отделки простой

Ном. п. п.	Наименование конструктивных элементов	Описание конструктивных элементов (материал, конструкция, отделка и прочее)	Техническое состояние (осадки, трещины, гниль и т. п.)	Удельный вес по таблице	Поправки к удельному весу в %	Удельный вес конструктивного элем. с поправ.	Износ в %	% износа к строению гр. 7 к гр. 8 100	тек. изм. износ в %	
									элемента	к строению
1	Фундаменты	<u>Кирпичный - ленточн.</u>	<u>хор.</u>	<u>4</u>	<u>1</u>	<u>4</u>	<u>15</u>	<u>0,6</u>		
2	а) Стены и их наружная отделка	<u>Щитовые</u>	<u>хор.</u>	<u>35</u>	<u>1</u>	<u>35</u>	<u>15</u>	<u>5,25</u>		
	б) Перегородки									
3	Перекрытия чердачное	<u>Деревянное</u>	<u>хор.</u>	<u>24</u>	<u>1</u>	<u>24</u>	<u>15</u>	<u>3,6</u>		
	междуэтажные									
	надподвальное									
4	Крыша	<u>Шифер</u>	<u>хор.</u>	<u>2</u>	<u>1</u>	<u>2</u>	<u>15</u>	<u>0,3</u>		
5	Полы	<u>Линолеум</u>	<u>хор.</u>	<u>6</u>	<u>1</u>	<u>6</u>	<u>20</u>	<u>1,2</u>		
6	Проемы оконные	<u>Створчатые</u>	<u>хор.</u>	<u>7</u>	<u>1</u>	<u>7</u>	<u>15</u>	<u>1,05</u>		
	дверные	<u>Щитовые</u>								
7	Внутренняя отделка	<u>Оклеивка стен обоями, окр. ок. лдв.</u>	<u>хор.</u>	<u>8</u>	<u>1</u>	<u>8</u>	<u>15</u>	<u>1,2</u>		
8	Сан. и электрические устройства	отопление <u>ДА</u>	<u>хор.</u>	<u>11</u>	<u>1</u>	<u>11</u>	<u>15</u>	<u>1,65</u>		
		водопровод <u>ДА</u>								
		канализация <u>ДА</u>								
		г. водоснабж. <u>ДА</u>								
		ванны								
		эл. освещ. <u>ДА</u>								
		радио <u>ДА</u>								
		телефон <u>ДА</u>								
9	Прочие работы	<u>Крыльца</u>	<u>хор.</u>	<u>3</u>	<u>1</u>	<u>3</u>	<u>20</u>	<u>0,6</u>		

Итого: 100 × 100 × 15,45 ×

% износа, приведенный к 100 по формуле $\frac{\% \text{ износа (гр. 9)} \times 100}{\text{удельный вес (гр. 7)}} = 15\%$

ЭКСПЛИКАЦИЯ

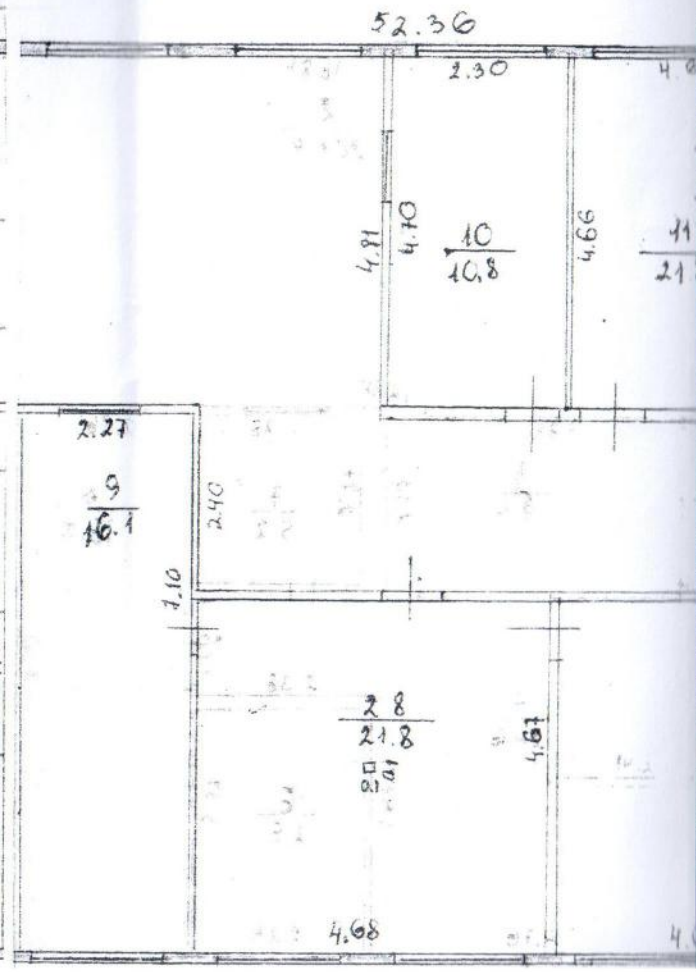
к поэтажному плану дома по ул. (пер.) *диспетчерской 2-ой набережной, 26*

Дата записи и литеры по плану	Этаж	№ квартиры	№ комнаты	Наименование помещения	Формула подсчета площади по внутреннему обмеру	Площадь			Внутренняя высота помещения	Примечание
						общая	в т. ч. жилая <i>дом</i>	подсобная		
1	2	3	4	5	6	7	8	9	10	11
<i>A</i>	<i>I</i>		<i>1</i>	<i>тамбур</i>		<i>5,3</i>			<i>5,3</i>	
			<i>2</i>	<i>коридор</i>		<i>201,4</i>		<i>201,4</i>	<i>2,92</i>	
			<i>3</i>	<i>шкаф</i>		<i>1,5</i>		<i>1,5</i>		
			<i>4</i>	<i>подсобное</i>		<i>9,2</i>		<i>9,2</i>		
			<i>5</i>	<i>диспетчерская</i>		<i>24,6</i>	<i>24,6</i>			
			<i>6</i>	<i>комната отдыха</i>		<i>7,5</i>		<i>7,5</i>		
			<i>7</i>	<i>диспетчерская</i>		<i>5,2</i>	<i>5,2</i>			
			<i>8</i>	<i>кабинет</i>		<i>16,0</i>	<i>16,0</i>			
			<i>9</i>	<i>кабинет</i>		<i>16,1</i>	<i>16,1</i>			
			<i>10</i>	<i>класс</i>		<i>10,8</i>	<i>10,8</i>			
			<i>11</i>	<i>мед. пункт</i>		<i>21,8</i>	<i>21,8</i>			
			<i>12</i>	<i>мед. пункт</i>		<i>10,4</i>	<i>10,4</i>			
			<i>13</i>	<i>тамбур</i>		<i>10,6</i>			<i>10,6</i>	
			<i>14</i>	<i>кабинет</i>		<i>21,9</i>	<i>21,9</i>			
			<i>15</i>	<i>кабинет</i>		<i>10,6</i>	<i>10,6</i>			
			<i>16</i>	<i>кабинет</i>		<i>22,0</i>	<i>22,0</i>			
			<i>17</i>	<i>кухня</i>		<i>16,5</i>		<i>16,5</i>		
			<i>18</i>	<i>моечная</i>		<i>5,4</i>		<i>5,4</i>		
			<i>19</i>	<i>туалет</i>		<i>10,9</i>		<i>10,9</i>		
			<i>20</i>	<i>туалет</i>		<i>10,9</i>		<i>10,9</i>		
			<i>21</i>	<i>кабинет</i>		<i>21,9</i>	<i>21,9</i>			
			<i>22</i>	<i>кабинет</i>		<i>21,9</i>	<i>21,9</i>			
			<i>23</i>	<i>кабинет</i>		<i>21,8</i>	<i>21,8</i>			
			<i>24</i>	<i>кабинет</i>		<i>21,9</i>	<i>21,9</i>			
			<i>25</i>	<i>кабинет</i>		<i>21,9</i>	<i>21,9</i>			
			<i>26</i>	<i>комната отдыха</i>		<i>10,7</i>		<i>10,7</i>		
			<i>27</i>	<i>кабинет</i>		<i>22,0</i>	<i>22,0</i>			
			<i>28</i>	<i>кабинет</i>		<i>21,8</i>	<i>21,8</i>			
					<i>Итого:</i>	<i>602,5</i>	<i>312,6</i>	<i>274,0</i>	<i>15,9</i>	

Наименование конструктивных элементов	Описание конструктивных элементов (материал, конструкция, отделка и прочее)	Техническое состояние (трещины, отслоения, гниль и т.п.)	Удельная стоимость по таблице	Площадь в кв. м	Удельная стоимость конструктивных элементов с учетом	Площадь в кв. м	Удельная стоимость	Площадь в кв. м	Удельная стоимость	Площадь в кв. м
2	3	4	5	6	7	8	9	10	11	12
Фундаменты										
а) Стены и их наружные откосы										
б) Перегородки										
в) Чередование перегородок										
г) Междупергородки										
д) Междопергородки										
Крыши										
Полы										
Потолки										
Внутренняя отделка										
Отопление										
Водоснабжение										
Вентиляция										
Электроснабжение										
Санитарно-технические работы										

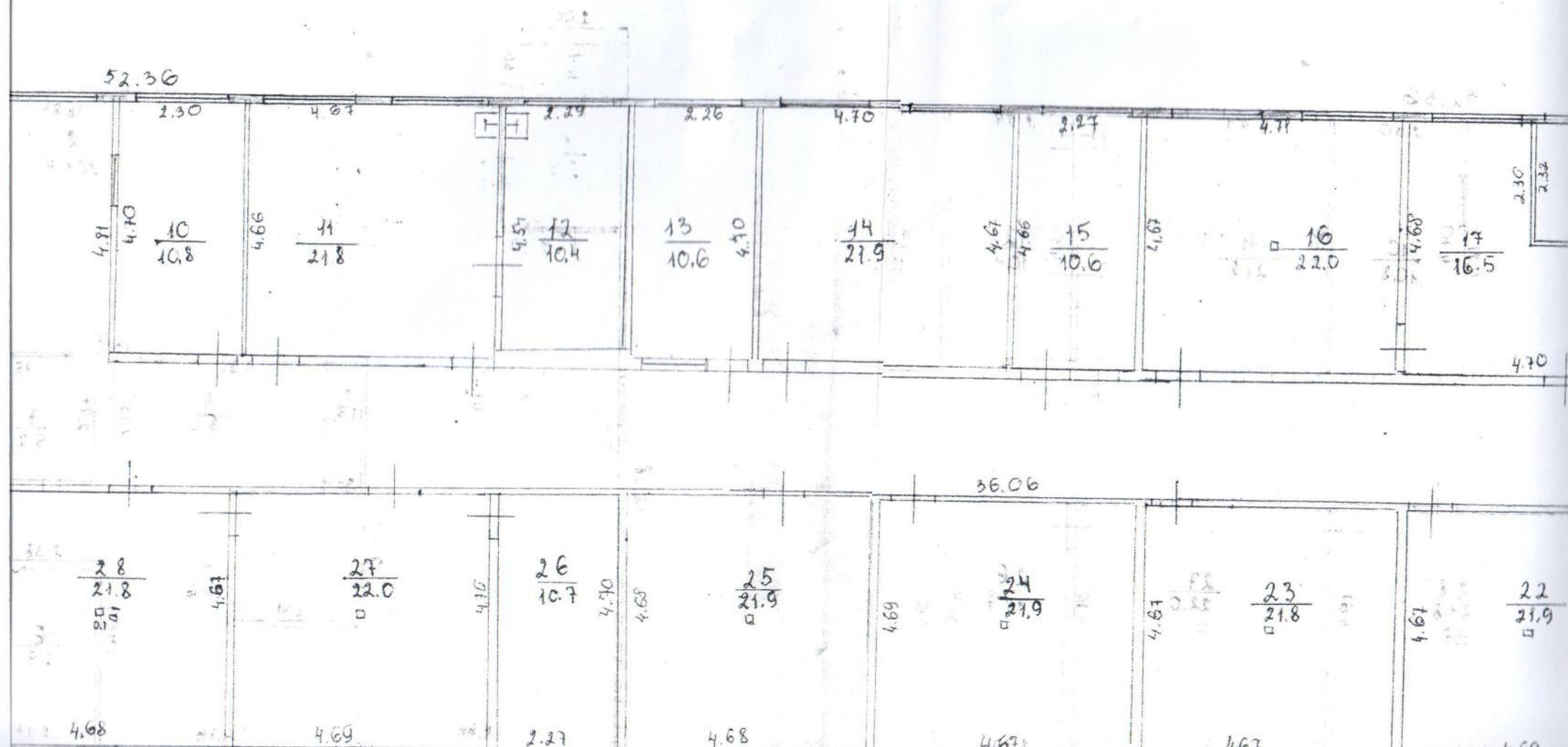
ИНВЕНТАРИЗАЦИОННЫЙ
 АСПЕКТЕРСКИЙ
 ДОКУМЕНТ № 26
 ПО УЛ 200 НАБЕРЕЖНАЯ

ЭТАЖ 1 "ЛИТЕР"

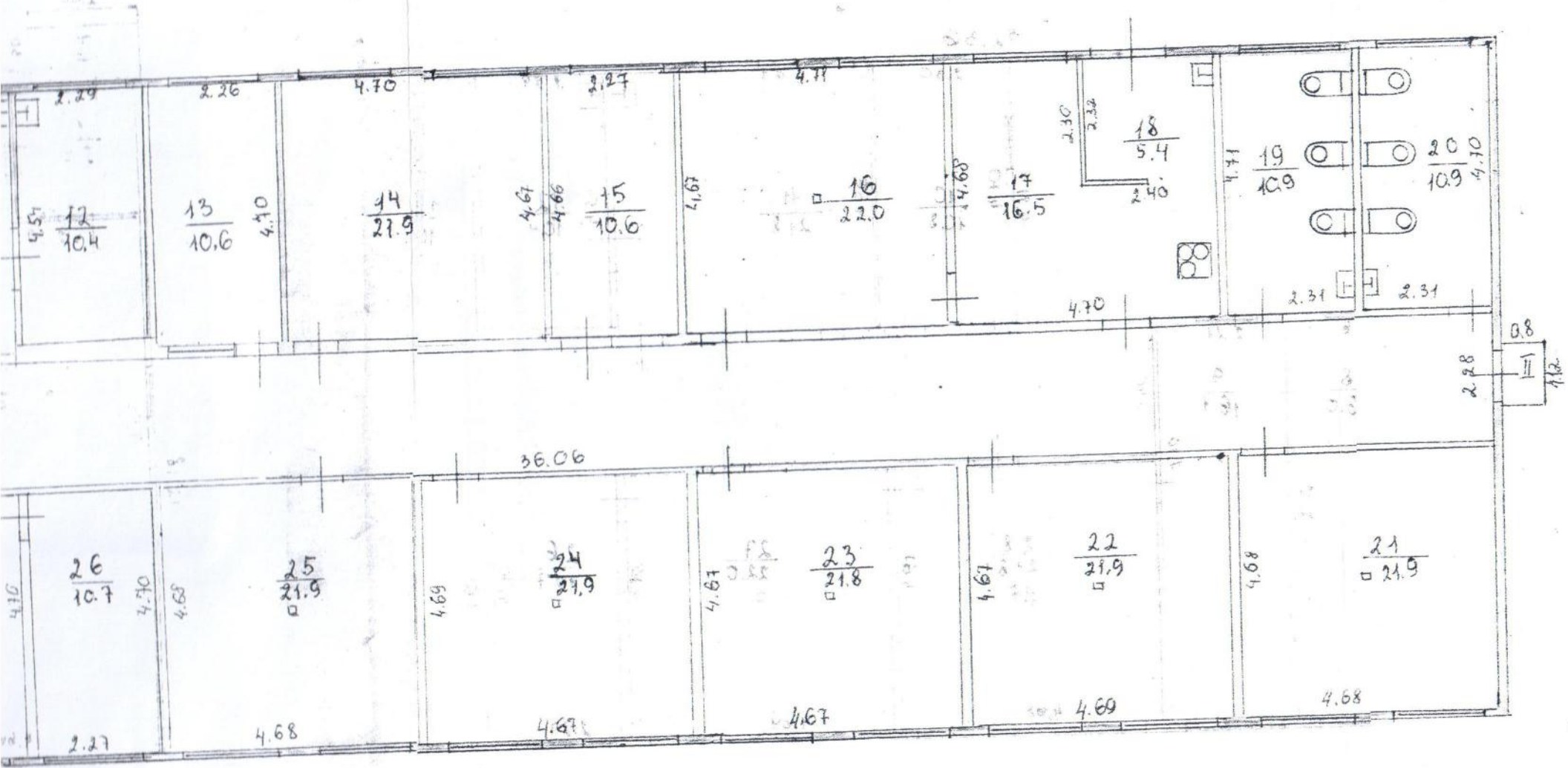


ИНВЕНТАРИЗАЦИОННЫЙ ПЛАН
 АСПЕКТ ЧЕРСКАЯ
 ДОМОВЫХ ЧЕРТЯ N 26
 ПО УЛ 2-я НАБЕРЕЖНАЯ

ЭТАЖ 1 "ЛИТЕР. А"



Handwritten text at the top center, possibly a title or reference number, enclosed in a rectangular box.



VII. Техническое описание пристроек и других частей здания

Наименование конструктивных элементов		Удельн. вес по таблице	Поправки	Удельн. вес с поправк.		Удельн. вес по таблице	Поправки	Удельн. вес с поправк.		Удельн. вес по таблице	Поправки	Удельн. вес с поправк.
	литера —				литера —				литера —			
Фундаменты												
Стены и перегородки . .												
Перекрытия												
Крыша												
Полы												
Проемы												
Отделочные работы . . .												
Электроосвещение . . .												
Прочие работы												
Итого		100	×			100	×			100	×	

Наименование конструктивных элементов	литера ____	Удельн. вес	Поправки	Удельн. вес	литера ____	Удельн. вес	Поправки	Удельн. вес	литера ____	Удельн. вес	Поправки	Удельн. вес
		по таблице		с поправк.		по таблице		с поправк.		по таблице		с поправк.
Фундаменты												
Стены и перегородки . .												
Перекрытия												
Крыша												
Полы												
Проемы												
Отделочные работы . . .												
Электроосвещение . . .												
Прочие работы												
Итого		100	×			100	×			100	×	

VIII. Исчисление восстановительной и действительной стоимости здания и его частей

[illegible]

XI. Ограждения и сооружения (замощения) на участке

[illegible]

XII. Общая стоимость (в руб.)

[illegible]

« 23 » 08 _____ 2007 г.

« 24 августа 2001 г. »

«24» 08 2001 г.

Исполнил: Микрюкова ()

проверил: Иванов ()

Начальник бюро С. Седош

XIII. Отметка о следующих обследованиях

Дата обследования	« _____ » _____ 200__ г.	« _____ » _____ 200__ г.	« _____ » _____ 200__ г.
Обследовал			
Проверил			
Начальник бюро			